

Vers Moustier-en-Fagne à vélo



Visorando



Trace n° 22233237

Une randonnée proposée par PNR de l'Avesnois

Un circuit permettant de découvrir du patrimoine naturel et architectural. De l'ancien prieuré de Moustier-en-Fagne au Château de Trélon en passant par la Réserve Naturelle des Monts de Baives et de Wallers-en-Fagne.

Durée	4h	Difficulté	Moyenne
Distance	37,92 km	Retour au départ	Oui
Dénivelé positif	246 m	Activité	Cyclo-Route/VTC/Gravel
Dénivelé négatif	250 m	Commune	Sains-du-Nord (59177)
Point haut	241 m	Région	Avesnois
Point bas	176 m		



Description

Départ du parking à côté de l'église, 5 Place du Général de Gaulle.

(D/A) Église à votre gauche, tournez à gauche, Rue Edmond Wiart puis aussitôt à gauche. Au bout, partez à droite, Rue Léo Lagrange.

(1) Au carrefour 4 voies avec la Rue Léon Gambetta, continuez en face, Rue Jules Hiroux, ignorez 3 rues à droite.

(2) À l'angle du n°43, tournez à gauche, Rue Roland Michaux, puis au T, tournez à droite, Rue André Baudin.

(3) À la patte d'oie, continuez à gauche, Rue Traversière, et au bout, tournez à droite sur le GRP®, Rue du Petit Giono et atteindre une route transversale.

(4) Tournez à gauche, Rue du Bois l'Abbé, ignorez un chemin sur la droite et à la fourche, continuez sur la droite, Rue du Bois l'Abbé. Passez la Maison Forestière de Sains et continuez tout droit sur la Route forestière du Chemin Vert.

(5) Ignorez la piste cyclable et continuez tout droit.

(6) Au carrefour à quatre voies, poursuivez en face, toujours Bois l'Abbé, traversez la Laie du loup et continuez tout droit jusqu'à une route transversale avec un parking à main droite.

(7) Tournez à droite et rejoignez la 1^{re} route à gauche, juste avant le bas de la descente.

(8) Virez franchement à gauche sur la Route Forestière Empierrée du Fond Saint-Jean. Allez tout droit, ignorez les chemins latéraux et arrivez à une patte d'oie.

(9) Tournez à droite, passez à proximité du blockhaus, ignorez les chemins latéraux et allez tout droit. Traversez le Pont du Fond Madame, continuez tout droit sur la Route Forestière du Fond Saint-Jean et ignorez les chemins latéraux en forêt et atteindre la première route forestière à droite.

(10) Prenez cette route à droite, Route Forestière des Louvières, suivez tout droit cette route qui serpente.

(11) Au croisement à quatre directions (cote 192), traversez la Route Werner et continuez en face sur la route qui part en oblique à droite. Ignorez un chemin à droite, suivez le virage et arrivez à la D119.

(12) Effectuez un rapide crochet, gauche-droite (cote 190) et poursuivez sur le chemin tout droit. Ignorez plusieurs sentiers et atteignez le Carrefour du Prince Philippe à 6 branches.

(13) Prenez la 3^e à gauche, franchissez le Vayon et arrivez au Carrefour de

Points de passages

- D/A - Église Saint-Rémi (Sains-du-Nord)**
| N 50.09582° / E 4.01201° - alt. 189 m - km 0
- 1 Rue Jules Hiroux**
| N 50.09464° / E 4.01516° - alt. 176 m - km 0.41
- 2 Rue Roland Michaux**
| N 50.09279° / E 4.01907° - alt. 186 m - km 0.76
- 3 Rue Traversière**
| N 50.09221° / E 4.02429° - alt. 191 m - km 1.25
- 4 Rue du Bois l'Abbé**
| N 50.09063° / E 4.03186° - alt. 207 m - km 1.94
- 5 Forêt**
| N 50.09215° / E 4.06096° - alt. 207 m - km 4.24
- 6 Bois l'Abbé**
| N 50.09127° / E 4.07372° - alt. 225 m - km 5.19
- 7 Rue du Maréchal Foch**
| N 50.09578° / E 4.09404° - alt. 227 m - km 6.73
- 8 Empierrée du Fond Saint-Jean**
| N 50.08734° / E 4.09978° - alt. 193 m - km 7.75
- 9 Pont du Fond Madame**
| N 50.09924° / E 4.10458° - alt. 212 m - km 9.14
- 10 Route forestière des louvières**
| N 50.10505° / E 4.12149° - alt. 241 m - km 11.41
- 11 Croisement à quatre directions (cote 192)**
| N 50.09942° / E 4.13203° - alt. 201 m - km 12.75
- 12 D119**
| N 50.0959° / E 4.14023° - alt. 192 m - km 13.63

Rembourseau (cote 204). Continuez en face et sortez de la Forêt de Trélon. Suivez la route qui contourne le Bout de là-haut et passez un oratoire à main droite.

(14) Au T, tournez à gauche vers la Grand Rue, passez devant la mairie et allez jusqu'au prieuré. Faites demi-tour, reprenez la Grand Rue en sens inverse.

(14) Poursuivez tout droit jusqu'à une patte d'oie.

(15) Tournez à droite sur la D83, direction Momignies, Route de Moustier. Longez l'étang de la Scierie, la route effectue un virage à droite, passez un pont au dessus d'un petit cours d'eau (cote 193) et continuez tout droit.

(16) À l'intersection avec un terre-plein central, tournez à gauche, Route de Moustier et allez tout droit en suivant le virage et rejoignez Wallers-en-Fagne face à son église.

(17) Ignorez la route à gauche, passez l'église et continuez tout droit, Rue Nicolas Despret.

(18) Au niveau du n°34, continuez en face, Rue de Là-haut, sortez du village et, à la patte d'oie, obliquez à droite, Chemin du Milieu puis prolongez, Route de Chimay.

(19) Au Stop, face à la ferme de la Demi-Lieue, tournez à droite, Route de Chimay (D951). Passez devant la Chapelle Saint-Roch et entrez dans Trélon par la Rue de la Liberté.

(20) Continuez tout droit, Rue Aristide Briand, passez le kiosque et l'église et suivez la route (D951) qui descend qui fait un grand virage à droite. Continuez toujours tout droit sur la Rue du Maréchal Foch.

(21) Passez la gendarmerie et continuez tout droit, Rue Georges Clemenceau, ignorez à droite la Rue de la Fonderie.

(22) Au niveau du n°34, tournez à droite, Avenue Léo Lagrange, puis prenez la 1^{re} à droite.

(23) Au bout, effectuez un rapide crochet gauche-droite pour prendre la voie verte à droite, GRP® Tour de l'Avesnois. Allez toujours tout droit, passez 4 ponts.

(24) À l'intersection, continuez en face et allez tout droit et retrouvez l'itinéraire déjà emprunté au niveau de la Route Forestière du Chemin Vert.

(5) Tournez à gauche, allez tout droit et passez la Maison Forestière de Sains. Suivez le virage à gauche puis suivez tout droit, Rue du Bois l'Abbé. Repassez la Ferme du Bois l'Abbé à votre gauche. À l'intersection, tournez à gauche.

(4) Allez à droite et prenez la première à gauche, Rue Traversière.

(3) Tournez à droite, Rue André Baudin, puis prenez la première à gauche, Rue Roland Michaux.

(2) Virez à droite, Rue Jules Miroux, allez tout droit et ignorez 3 chemins à gauche.

(1) Continuez en face, Rue Léo Lagrange. Ignorez un chemin à gauche et prenez le second à gauche. Au bout, tournez à droite, Rue Edmond Wiart et à la première encore à droite et retrouvez le parking à côté de l'église, 5 Place du Général de Gaulle (D/A).

● 13 Carrefour du Prince Philippe

| N 50.09157° / E 4.16351° - alt. 196 m - km 15.39

● 14 Moustier-en-Fagne Prieuré

| N 50.09386° / E 4.19351° - alt. 187 m - km 17.77

● 15 Route de Moustier

| N 50.08034° / E 4.19092° - alt. 190 m - km 19.84

● 16 Les Trieux

| N 50.06725° / E 4.17722° - alt. 194 m - km 21.81

● 17 Église de Wallers-en-Fagne

| N 50.06391° / E 4.17699° - alt. 196 m - km 22.23

● 18 Rue de Là-haut

| N 50.06353° / E 4.17123° - alt. 201 m - km 22.64

● 19 Route de Chimay

| N 50.05689° / E 4.13523° - alt. 236 m - km 25.47

● 20 Rue Aristide Briand

| N 50.05917° / E 4.10561° - alt. 219 m - km 27.67

● 21 Rue Georges Clemenceau

| N 50.05866° / E 4.0986° - alt. 211 m - km 28.31

● 22 Avenue Léo Lagrange

| N 50.05884° / E 4.08957° - alt. 199 m - km 28.99

● 23 GRP®®® Tour de l'Avesnois

| N 50.06491° / E 4.08971° - alt. 190 m - km 29.69

● 24 Intersection

| N 50.08496° / E 4.07204° - alt. 198 m - km 32.4

📍 D/A - Église Saint-Rémi (Sains-du-Nord)

N 50.09581° / E 4.01202° - alt. 189 m - km 37.92

Informations pratiques

Circuit non balisé.

A proximité

Réserve Naturelle Régionale des Monts de Baives et de Wallers-en-Fagne.

Atelier-musée du verre de Trélon.

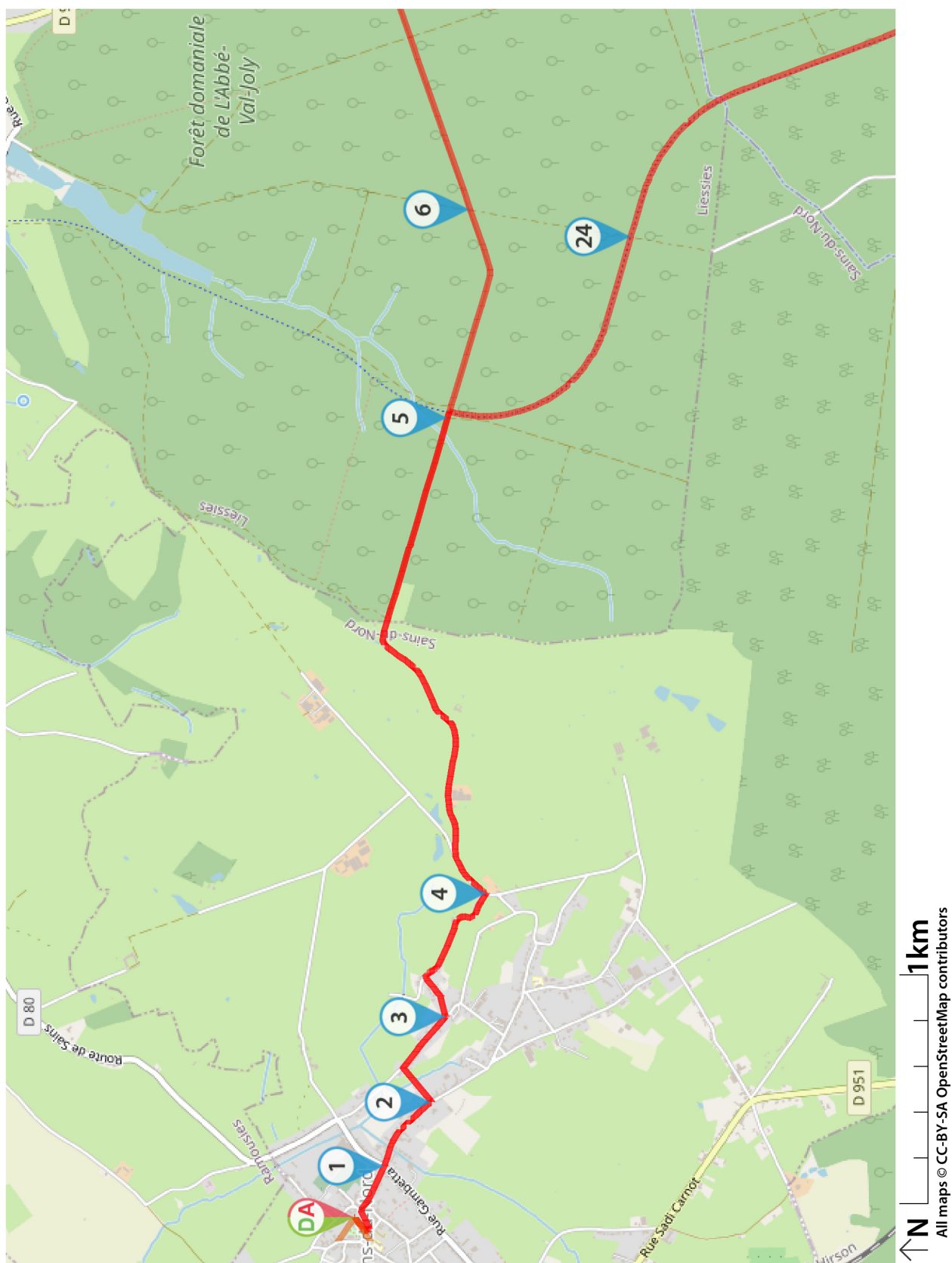
Château de Trélon.

Donnez-nous votre avis sur <https://www.visorando.com/randonnee-vers-moustier-en-fagne-a-velo/>

En savoir plus :

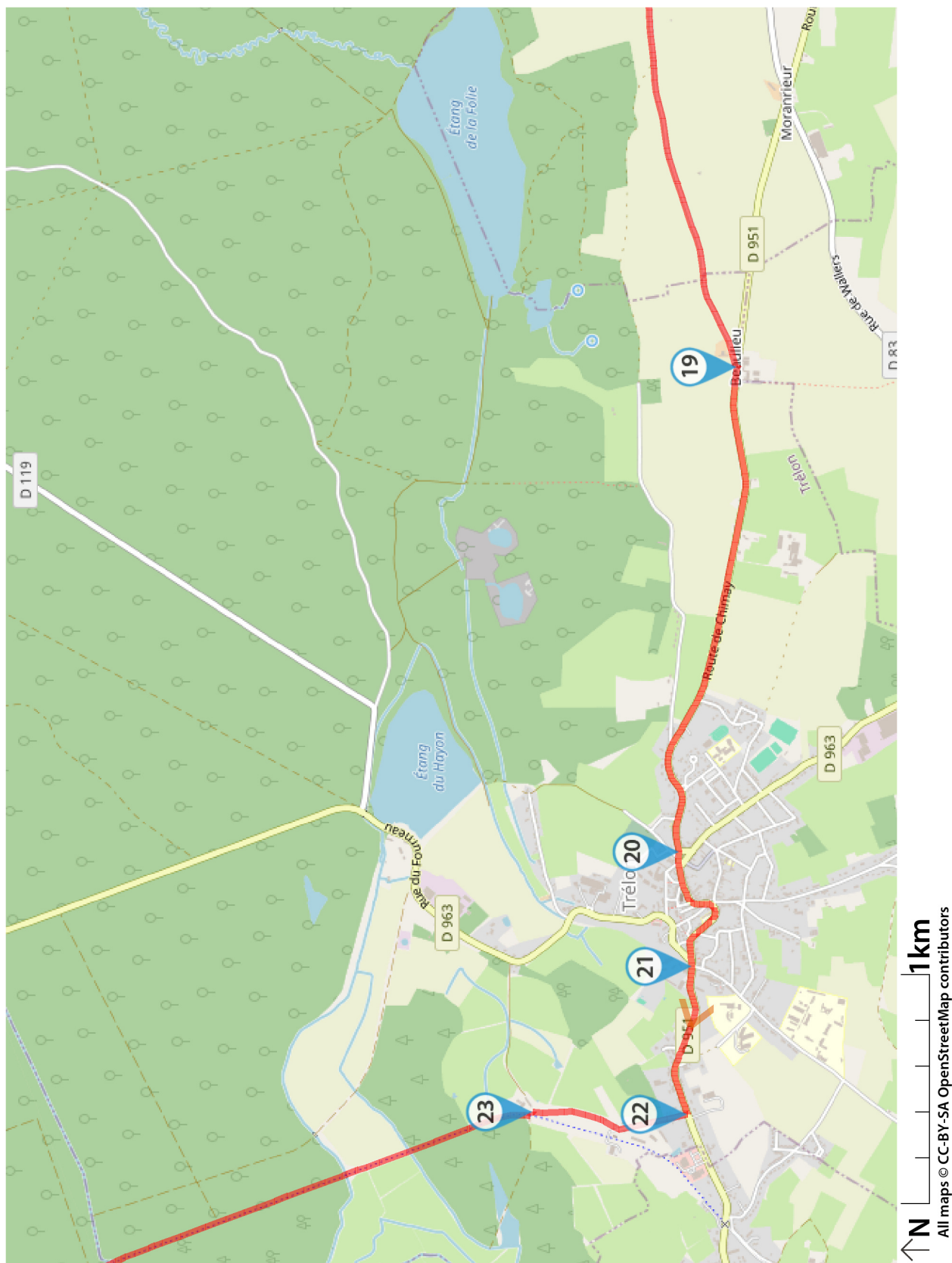
Email : annie.troton.pnra@gmail.com

Téléchargez l'application Visorando pour suivre cette randonnée



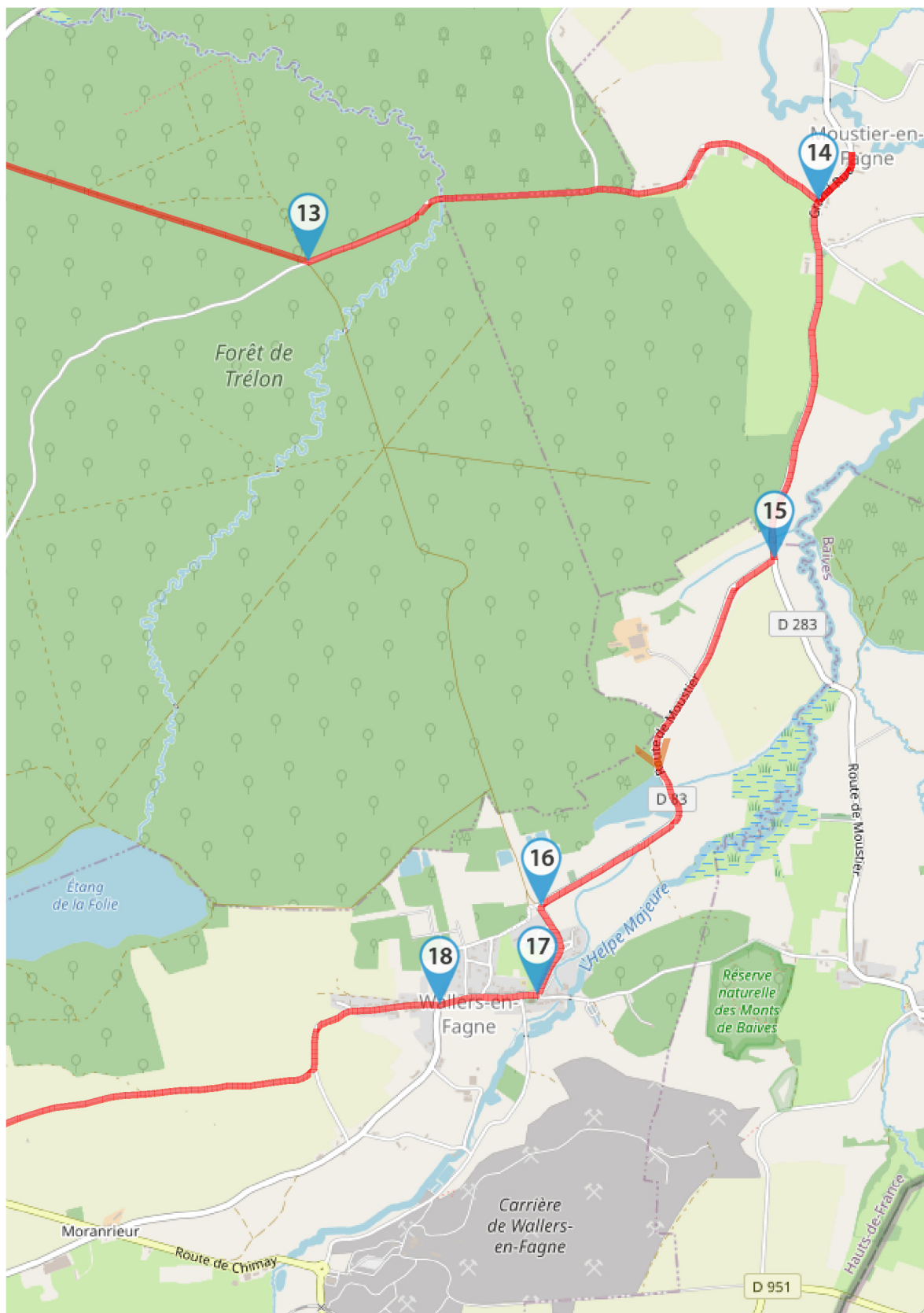
Soyez toujours prudent et prévoyant lors d'une randonnée. Visorando et l'auteur de cette fiche ne pourront pas être tenus responsables en cas d'accident survenu sur ce circuit.

Téléchargez l'application Visorando pour suivre cette randonnée



Soyez toujours prudent et prévoyant lors d'une randonnée. Visorando et l'auteur de cette fiche ne pourront pas être tenus responsables en cas d'accident survenu sur ce circuit.

Téléchargez l'application Visorando pour suivre cette randonnée

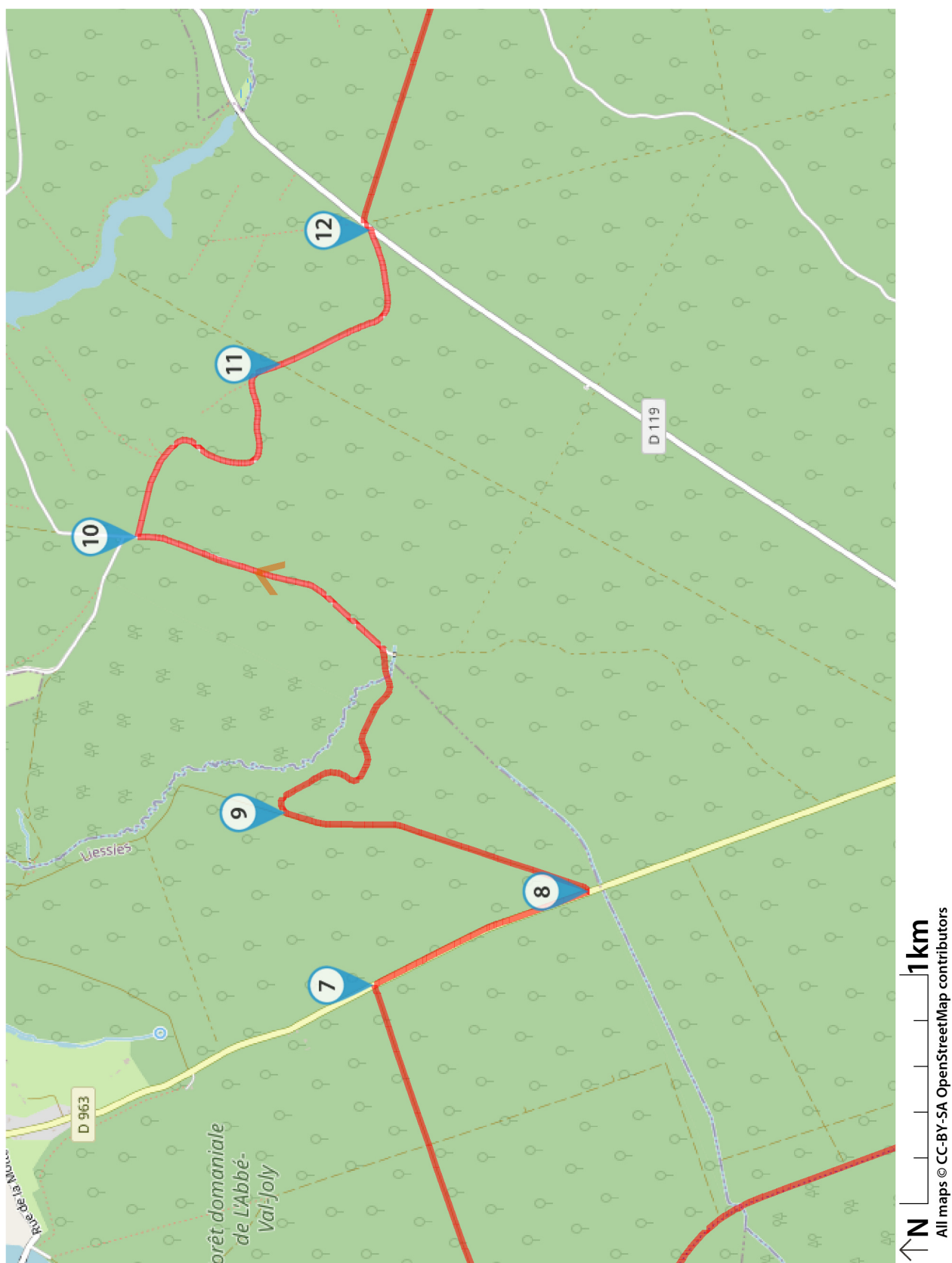


↑ N 1km

All maps © CC-BY-SA OpenStreetMap contributors

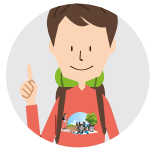
Soyez toujours prudent et prévoyant lors d'une randonnée. Visorando et l'auteur de cette fiche ne pourront pas être tenus responsables en cas d'accident survenu sur ce circuit.

Téléchargez l'application Visorando pour suivre cette randonnée



Soyez toujours prudent et prévoyant lors d'une randonnée. Visorando et l'auteur de cette fiche ne pourront pas être tenus responsables en cas d'accident survenu sur ce circuit.

Préparation de sa randonnée



BIEN CHOISIR SA RANDONNÉE

en fonction de sa durée, et de sa difficulté, en fonction de ses compétences et de sa condition physique. Connaître ses limites et savoir renoncer à poursuivre une randonnée.



CONSULTER LA MÉTÉO

et se renseigner sur les particularités du site : neige, température, horaires et coefficient des marées, vent, risque d'incendie...



S'ÉQUIPER EN CONSÉQUENCE

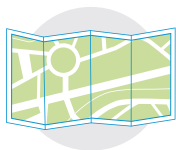
équipement particulier, moyen d'alerte, trousse à pharmacie, vêtements, carte numérique ou papier de la randonnée... et prendre de quoi boire et s'alimenter.



PRÉVENIR

au moins une personne au projet de randonnée.

Comportement pendant la randonnée



RESTER SUR LES SENTIERS

(sauf cas exceptionnel).



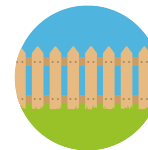
RESPECTER

les cultures et les prairies, ne pas cueillir ou ramasser les fruits.



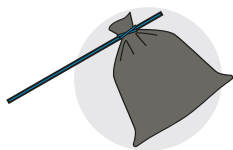
RESPECTER LES INTERDICTIONS

propres au site : ne pas cueillir, ne pas faire de feu, ne pas camper...



REFERMER

les clôtures et barrières après les avoir ouvertes, demeurer prudent en cas de troupeau et s'en écarter.



RAMENER SES DÉCHETS

ne pas laisser de traces de son passage.



ÊTRE DISCRET

respectueux et courtois vis à vis des autres usagers.



GARDER LA MAÎTRISE DE SON CHIEN

le tenir attaché, l'avoir auprès de soi à chaque croisement d'autres usagers, pouvoir le rappeler à tout moment. Randonner avec son chien est à proscrire en présence de troupeaux.



LA NATURE EST UN MILIEU VIVANT

qui évolue avec le temps, randonner c'est partir à l'aventure avec les risques qui y sont liés. Savoir renoncer et faire demi-tour est aussi un geste responsable.

Qu'il soit privé ou public, vous randonnez toujours sur un terrain ne vous appartenant pas, particulièrement s'il est privé, les propriétaires autorisent (généreusement, gracieusement ou aimablement) le passage.

Merci de ne pas poursuivre en justice en cas d'accident ceux chez qui vous randonnez au risque de se voir interdire ce loisir; mais vous pouvez signaler tout risque rencontré.